

KLADĚČSKÉ SCHÉMA VODOVODU

LEGENDA POUŽITÝCH ZKRATEK

- E - TVAROVKA PŘÍRUBA / HRDLO  
F - TVAROVKA PŘÍRUBA / HLADKÝ KONEC  
TP - TROUBA PŘÍRUBOVÁ  
T - PŘÍRUBOVÝ "T" KUS  
B - HRDLOVÝ "T" KUS  
K - KOLENO HRDLOVÉ  
PP - PATKOVÉ KOLENO PŘÍRUBOVÉ  
ZS - ZEMNÍ SOUPRAVA PRO SOUPÁTKOVÉ UZÁVĚRY  
Š - SOUPÁTKOVÝ UZÁVĚR  
RP - PŘECHOD PŘÍRUBOVÝ (REDUKCE)  
SEC - ZKRACENÁ TROUBA (BEZ HRDLA)

LEGENDA ZNAČENÍ POTRUBÍ

- NAVRŽENÉ POTRUBÍ  
- - - STÁVAJÍCÍ POTRUBÍ  
— PRŮBĚŽNÁ TROUBA, HRDLOVÝ SPOJ S TĚSNĚNÍM  
— PRŮBĚŽNÁ TROUBA, HRDLOVÝ SPOJ S TĚSNĚNÍM A JIŠTĚNÍM PROTI POSUNU  
▲ BETONOVÝ BLOK C12/15


POZNÁMKA

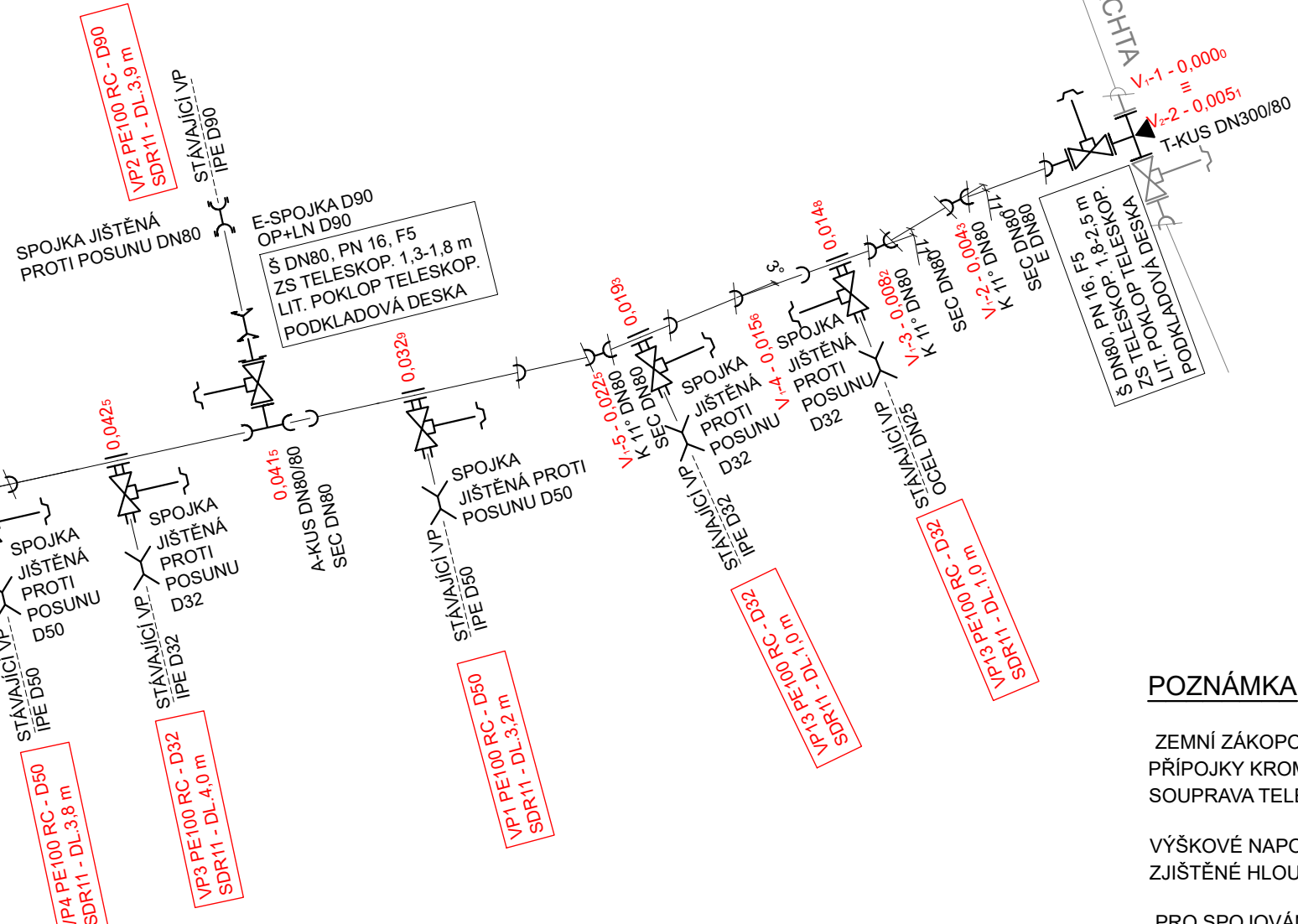
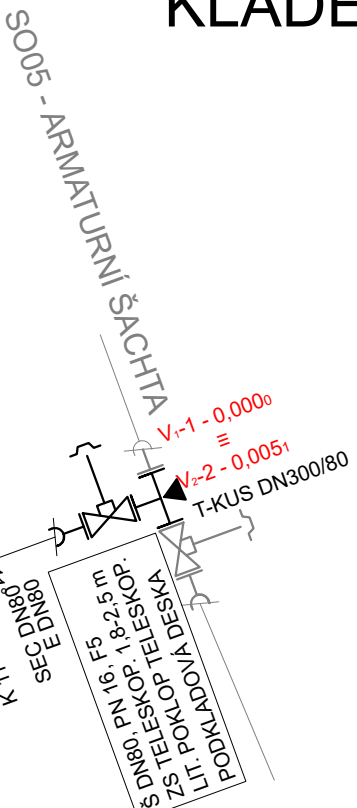
ZEMNÍ ZÁKOPOVÁ SOUPRAVA DÉLKY 1,3-1,8 m BUDE POUŽITA PRO VŠECHNY PŘÍPOJKY KROMĚ PŘÍPOJEK VP1, VP2 A VP3, KDE BUDE POUŽITA ZEMNÍ ZÁKOPOVÁ SOUPRAVA TELESKOPIČKÁ DÉLKY 0,95-1,3 m.

VÝSKOVÉ NAPOJENÍ NA STÁVAJÍCÍ VODOVOD JE TŘEBA UPRAVIT DLE SKUTEČNĚ ZJIŠTĚNÉ HLUBKY PO ODKRYTÍ POTRUBÍ VE VÝKOPU.

PRO SPOJOVÁNÍ PŘÍRUBOVÝCH TVAROVEK A ARMATUR BUDE POUŽITO ŠROUBŮ (TYP A2) A MATEK (TYP A4) Z NEREZ OCELI S OŠETŘENÍM VHDNÝM MONTÁŽNÍM MAZIVEM ODOLNÝM PROTI VODĚ, PŘÍRUBOVÝ SPOJ BUDE OPATŘEN NBR TĚSNĚNÍM.

V MÍSTĚCH LOMOVÝCH BODŮ, PO VZDÁLENOSTI 50 m A V MÍSTĚCH KŘÍŽENÍ S INŽENÝRSKÝMI SÍTĚMI BUDOU DLE POPISU V TECHNICKÉ ZPRÁVĚ OSAZENY MARKERY.

|                                      |  |  |  |                                      |  |   |  |   |  |                                |
|--------------------------------------|--|--|--|--------------------------------------|--|---|--|---|--|--------------------------------|
| NAVRH/VYPRACOVAL:<br>ING. ŠILHANKOVÁ |  | ZODPOVĚDNÝ PROJEKTANT:<br>ING. HALOUZKA                          |  | VEDOUcí PROJEKTANT:<br>ING. HALOUZKA |  | TECHNICKÁ KONTROLA:<br>ING. LAZÁREK, DIS. |  | <div>LB PROJEKT</div> <div>Mojmírovo nám. 3105/6a, 612 00 Brno<br/>IČ: 29262747, TEL.: 605 114 896</div> |  |                                |
| KRAJ: VYSOČINA                       |  |  |  | KATASTR. OZEMÍ: JIHLAVA              |  |   |  |   |  |                                |
| INVESTOR:                            |  | Statutární město Jihlava<br>Masarykovo nám. 97/1, 586 01 Jihlava |  |                                      |  |   |  | DATUM:  |  | 01/2024                        |
| AKCE:                                |  | <b>Obnova VHI v MPR – Obnova VHI v části ul. Kosmákova</b>       |  |                                      |  |   |  | STUPEŇ:   |  | DPS                            |
| OBJEKT:                              |  | <b>SO 01 REKONSTRUKCE VODOVODU</b>                               |  |                                      |  |   |  | FORMÁT:   |  | 5x4                            |
|                                      |  | <b>KLADEČSKÉ SCHÉMA</b>  |  |                                      |  |   |  | MĚŘITKO:  |  | ČÍSLO PŘÍLOHY:<br><b>D.1.8</b> |

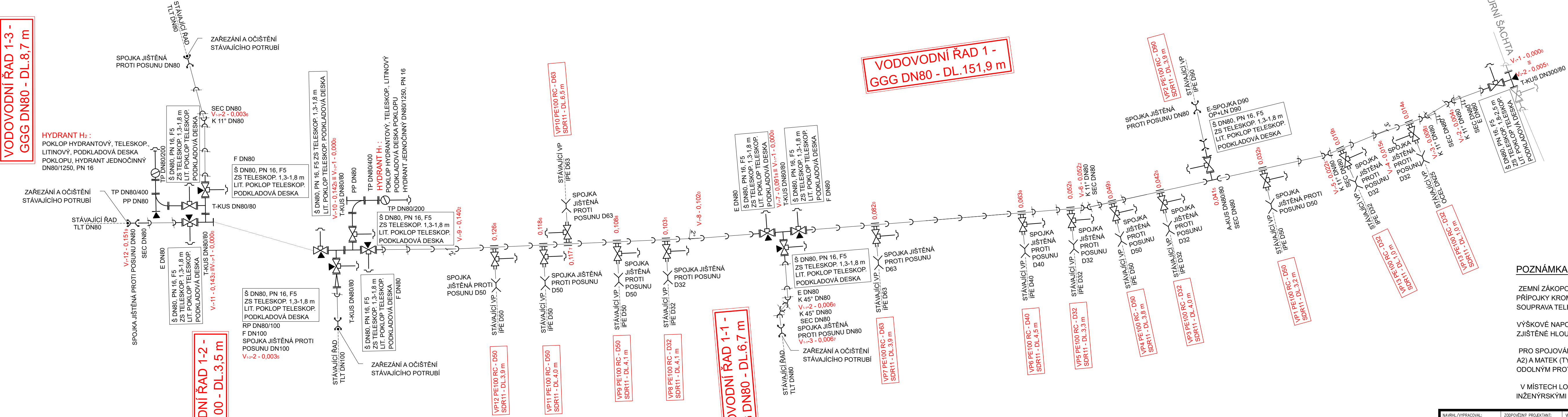


VODOVODNÍ ŘAD 1 -  
GGG DN80 - DL.151,9 m

VODOVODNÍ ŘAD 1-1 -  
GGG DN80 - DL.6,7 m

VODOVODNÍ ŘAD 1-2 -  
GGG DN100 - DL.3,5 m

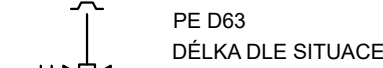
VODOVODNÍ ŘAD 1-3 -  
GGG DN80 - DL.8,7 m



VZOR NAPOJOVÁNÍ PŘÍPOJEK NA ŘAD HORNÍ NAVRTÁVKOU:

ŘAD Z MATERIÁLU GGG DN80

SESTAVA HORNÍ GGG DN80 - PE D63  
UMÍSTĚNÍ V KOMUNIKACI

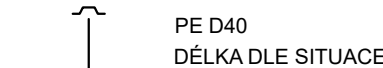


- PAS NAVRTÁVACÍ GGG DN80 - BAJONET Ø46  
VENTIL ROHOVÝ GGG BAJONET Ø34 -  
SPOJKA JIŠTĚNÁ PROTI POSUNU D32  
ZS TELESKOPIČKÁ DL. 1,3-1,9 m  
LITINOVÝ POKLOP TELESKOPIČKÝ  
PODKLADOVÁ DESKA

VZOR NAPOJOVÁNÍ PŘÍPOJEK NA ŘAD HORNÍ NAVRTÁVKOU:

ŘAD Z MATERIÁLU GGG DN80

SESTAVA HORNÍ GGG DN80 - PE D40  
UMÍSTĚNÍ V KOMUNIKACI

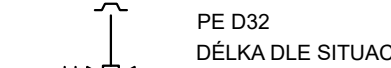


- PAS NAVRTÁVACÍ GGG DN80 - BAJONET Ø46  
VENTIL ROHOVÝ GGG BAJONET Ø46 -  
SPOJKA JIŠTĚNÁ PROTI POSUNU D40  
PROPOJOVACÍ KUS POTRUBÍ PE D40  
REDUKCE JIŠTĚNÁ PROTI POSUNU D40/50  
ZS TELESKOPIČKÁ DL. 1,3-1,9 m  
LITINOVÝ POKLOP TELESKOPIČKÝ  
PODKLADOVÁ DESKA

VZOR NAPOJOVÁNÍ PŘÍPOJEK NA ŘAD HORNÍ NAVRTÁVKOU:

ŘAD Z MATERIÁLU GGG DN80

SESTAVA HORNÍ GGG DN80 - PE D32  
UMÍSTĚNÍ V KOMUNIKACI

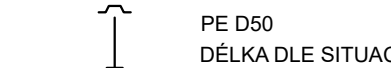


- PAS NAVRTÁVACÍ GGG DN80 - BAJONET Ø34  
VENTIL ROHOVÝ GGG BAJONET Ø34 -  
SPOJKA JIŠTĚNÁ PROTI POSUNU D32  
ZS TELESKOPIČKÁ DL. 1,3-1,9 m  
LITINOVÝ POKLOP TELESKOPIČKÝ  
PODKLADOVÁ DESKA

VZOR NAPOJOVÁNÍ PŘÍPOJEK NA ŘAD HORNÍ NAVRTÁVKOU:

ŘAD Z MATERIÁLU GGG DN80

SESTAVA HORNÍ GGG DN80 - PE D50  
UMÍSTĚNÍ V KOMUNIKACI



- PAS NAVRTÁVACÍ GGG DN80 - BAJONET Ø46  
VENTIL ROHOVÝ GGG BAJONET Ø46 -  
SPOJKA JIŠTĚNÁ PROTI POSUNU D40  
PROPOJOVACÍ KUS POTRUBÍ PE D40  
REDUKCE JIŠTĚNÁ PROTI POSUNU D40/50  
ZS TELESKOPIČKÁ DL. 1,3-1,9 m  
LITINOVÝ POKLOP TELESKOPIČKÝ  
PODKLADOVÁ DESKA